



[www.fleet.vdo.de](http://www.fleet.vdo.de)

# Willkommen bei VDO Fleet

Die optimale Lösung für Ihren Fuhrpark

**VDO**

# Inhalt

Willkommen bei VDO Fleet	3
Webbasierte Cloud-Lösung VDO Fleet	4
VDO Fleet Remote Download: Fahrer- und Tachographendaten automatisch pünktlich und gesetzeskonform	6
VDO Fleet Tachograph Management	7
VDO Fleet Maps – für Flotten in Bewegung	12
VDO Fleet Schnittstellen – jeder kann von VDO Fleet profitieren	14

## Für wen ist VDO Fleet geeignet?

- Für Unternehmen, die eine umfassende Archivierung sowie Auswertung von Tachographendaten benötigen.
- Für Unternehmen, die Zeit, Aufwand und Ressourcen sparen wollen.
- Für Unternehmer, die ihr Unternehmen digitalisieren wollen.
- Für Flotten jeglicher Größe, die Routineaufgaben automatisieren wollen.
- Für Unternehmen, die den besten Partner für ganzheitliche Compliance suchen.

# Willkommen bei VDO Fleet

Das erfolgreiche Management einer Nutzfahrzeug-Flotte ist eine besondere Herausforderung. Es gilt, eine Vielzahl von gesetzlichen Vorschriften auf nationaler und europäischer Ebene zu beachten. Die Nichtbeachtung dieser Normen kann zu teilweise erheblichen Bußgeldern und im schlimmsten Fall auch zum Verlust der Gemeinschaftslizenz führen. Hinzu kommen die betriebswirtschaftlichen, organisatorischen und personalbezogenen Aufgaben, denen sich Manager von Flotten aller Art stellen müssen.

Mit VDO Fleet möchten wir Flottenmanagern eine cloudbasierte Lösung an die Hand geben, mit der sie die gesetzlichen Vorgaben sicher erfüllen, Personal effektiv managen, die Flotte effizient verwalten und neue Chancen nutzen. VDO Fleet hilft Ihnen, Ihre täglichen Aufgaben und Routinen zeitsparend und sicher zu erfüllen.

- **Den gesetzlich vorgeschriebenen Umgang mit Daten einhalten.**

Mit VDO Fleet stellen Sie sicher, dass die Daten des digitalen Tachographen und der Fahrerkarte rechtzeitig heruntergeladen und archiviert werden. Verpassen Sie nie wieder eine Frist.

- **Die Informationspflichten erfüllen.**

Dokumente, die die Fahrer über ihre Verstöße informieren, oder Bescheinigungen, die sie für internationale Fahrten benötigen, sind nur einen Mausklick entfernt.

- **Die Verstoßlage jederzeit im Blick haben.**

Mit VDO Fleet haben Sie volle Transparenz auf die aktuelle Verstoßlage der Flotte. Sie vermeiden rechtzeitig, kritische Grenzwerte gemäß ERRU zu überschreiten, was zum Einzug der Gemeinschaftslizenz führen könnte. Für eine holistische Lösung haben wir neben den EU-Lenkzeitvorschriften ebenfalls weitere nationale Arbeitszeitregelungen integriert, um Lenkzeitverstöße zu identifizieren. Sie erkennen die Ursachen der Verstöße und können Ihr Personal vorbeugend und zielgerichtet schulen.

- **Finanzielle Risiken beherrschen.**

Potenzielle Bußgelder und Sicherheitsleistungen stellen ein nicht unerhebliches finanzielles Risiko für Transport- und Logistikunternehmen dar. Mit VDO Fleet können Sie das finanzielle Risiko zu jedem Zeitpunkt quantifizieren und mit entsprechenden Maßnahmen gegensteuern.

- **Internationale Transporte gesetzeskonform managen.**

Gerade wenn Ihre Flotte im grenzüberschreitenden Verkehr eingesetzt wird, ist sie den besonderen Anforderungen der neuen EU-Bestimmungen des Mobilitätspakets I unterworfen. VDO Fleet hilft Ihnen, diese teilweise sehr komplexen Regularien in Ihrem Arbeitsalltag zu berücksichtigen und ganz einfach in die Prozesse zu integrieren.

Als Hersteller der meistverkauften digitalen Tachographen aus der DTCO® Serie wissen wir, worauf es ankommt. Im engen Dialog mit unseren Kunden entwickeln und verbessern wir kontinuierlich Services, die Ihnen Ihren Alltag maximal erleichtern sollen.

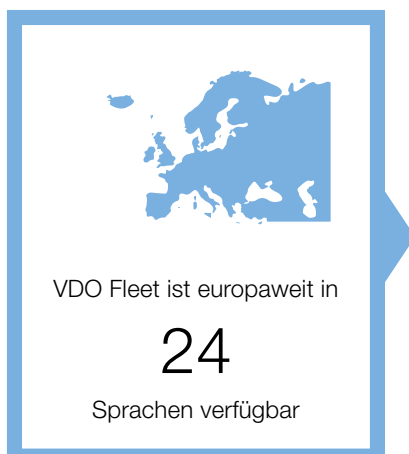


Testen Sie VDO Fleet am besten  
noch heute kostenlos!

# Webbasierte Cloud-Lösung VDO Fleet

VDO Fleet ist dabei eine sogenannte SaaS (Software as a Service)-Anwendung. Mit VDO Fleet kaufen Sie keine Software, die dann auf Ihren Rechnern installiert werden muss, sondern eine webbasierte Cloud-Lösung. Dieses moderne Modell bietet gegenüber der traditionellen Software viele Vorteile:

- **Sofort einsatzbereit –**  
nach der Registrierung können Sie sofort mit VDO Fleet loslegen.
- **Keine IT-Kenntnisse nötig –**  
für die Einrichtung und Pflege brauchen Sie kein IT-Personal vor Ort.
- **Jederzeit und von überall zugänglich –**  
Ihre Flotteninformationen stehen Ihnen rund um die Uhr und auf jedem Rechner sofort zur Verfügung. Für die Nutzung von VDO Fleet benötigen Sie nur einen Internetzugang und Ihre Zugangsdaten.
- **Flexibel anpassbar –**  
Anpassung und Interpretation der Daten entsprechend Ihren Anforderungen. Je nach Bedarf können Sie jederzeit Nutzer mit individuellen Rollen hinzufügen oder wieder entfernen. Sie können zudem aus 24 Landessprachen wählen und diese an Ihre Nutzer anpassen.
- **Eigenes Webhosting –**  
wir stellen den Webspace EU-weit selbst für Sie bereit. So profitieren Sie von umfassendem und garantiertem Service aus einer Hand.



- **Datensicherheit gewährleistet –**

dank SSL-, TLS-, HTTP(S)- und Datenbank-Verschlüsselung, automatisierter Back-ups sowie ISO-27001-Zertifizierung können Sie sicher sein, dass Ihre gespeicherten Daten alle aktuellen Sicherheitsstandards erfüllen.

- **Datenschutz sichergestellt –**

die DSGVO-konforme Datenhaltung in der Cloud entlastet Sie von der Pflicht zur Einhaltung datenschutzrechtlicher Vorgaben. Beispielsweise löschen wir für Sie personenbezogene Daten automatisch nach Ablauf der Aufbewahrungsfrist.

- **Immer auf dem neuesten Stand –**

Sie arbeiten immer mit der aktuellen Version. Neue Funktionen werden automatisch bereitgestellt. Sie müssen keine Updates kaufen oder installieren.

- **Risikoloser Test vor dem Kauf –**

VDO Fleet bietet Ihnen einen kostenlosen Testzugang. So können Sie sich risikolos von den Funktionen und Vorteilen überzeugen.

VDO Fleet ist eine einheitliche Flottenmanagement-Lösung gerade für Mischflotten verschiedener Nutzfahrzeug-Marken oder Tachographenhersteller. Auch die Informationen aus analogen Tachographen lassen sich noch in VDO Fleet verarbeiten.

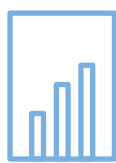
**Digitalisieren Sie Ihre Flotte schon heute mit VDO Fleet und machen Sie sie fit für die Zukunft. Für mehr Sicherheit und mehr Effizienz.**



VDO Fleet hat mehr als

**400.000**

Fahrer



VDO Fleet ist bei mehr als

**50**

Partnern integriert

Jetzt  
kostenlos  
testen!



# VDO Fleet Remote Download: Fahrer- und Tachographendaten automatisch pünktlich und gesetzeskonform herunterladen

Mithilfe des Remote Downloads stellen Sie sicher, dass Massenspeicher- und Fahrerkartendaten innerhalb der gesetzlichen Fristen automatisch heruntergeladen werden. Die zeitaufwendige händische Verwaltung, Umsetzung und Kontrolle von Downloadzeitplänen entfallen. Zudem erzielen Sie bessere Ergebnisse, wenn Sie das System mit aktuellen Daten aus den Tachographen Ihrer Flotte füttern. Je kürzer das Intervall der Datendownloads, desto präziser sind die Informationen, die Ihnen VDO Fleet zur Seite stellt. So zum Beispiel bei der Verstoßlage oder dem VDO Bußgeldkatalog.

## Daten von unterwegs sichern.

Remote DL 4G ist eine mit dem digitalen Tachographen gekoppelte Hardware, die im Fahrzeug ganz einfach montiert wird. Das integrierte LTE-Kommunikationsmodul sendet die Fahrzeug- und Fahrerkartendaten zu festgelegten Zeiten aus dem Tachographen. So gelangen die Informationen automatisch direkt in Ihr VDO Fleet System – ganz gleich, wo Ihre Fahrzeuge auch momentan stehen. Weder Sie noch Ihr Fahrpersonal müssen nach der Rückkehr Daten manuell sichern oder übertragen. So entsprechen Sie den gesetzlichen Vorgaben, halten Ihren Datenbestand auf dem neuesten Stand und sparen vor allem eine Menge Zeit.



# VDO Fleet Tachograph Management

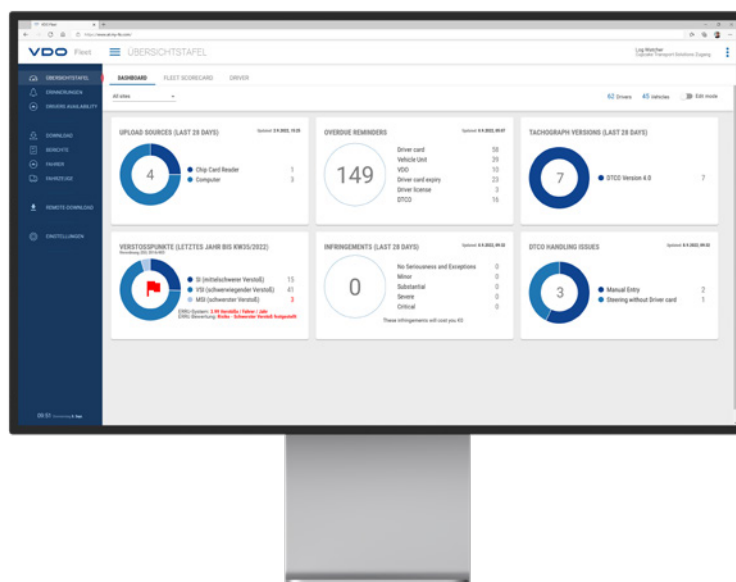
VDO Fleet Tachograph Management bietet eine Reihe wichtiger Services, die Ihnen helfen, den gesetzlichen Vorgaben umfänglich zu entsprechen. Aber auch alle anderen Aufgaben im Flottenmanagement kann Ihnen VDO Fleet Tachograph Management spürbar erleichtern oder gar vollständig abnehmen.

## Die wichtigsten Vorteile von VDO Fleet Tachograph Management auf einen Blick:

- Datenarchivierung immer nach aktueller Gesetzgebung
- Effizienzsteigerung in der Fahrerunterweisung und des Flottenmanagements
- Arbeitszeiten der Fahrer immer im Blick
- Übersicht über drohende Bußgelder
- Wichtige Termine zentral koordinierbar
- Optimale Fahrzeug- und Fahrerplanung auf Basis von Live- und heruntergeladenen Daten
- Individuelle Fahrertrainings dank einer Übersicht über mögliche Gefährdungen der Gemeinschaftslizenz (ERRU) und Scorecards

## Archivierung und Bereitstellung Ihrer Daten gemäß aktuellen Gesetzgebungen.

Als Flottenmanager sind Sie verpflichtet, die Daten aus dem Tachographen regelmäßig auszulesen und zu archivieren. VDO Fleet Tachograph Management stellt sicher, dass Sie Ihre gesetzlichen Archivierungspflichten erfüllen und im Fall einer Kontrolle alle Daten auf Knopfdruck bereitstellen können. VDO Fleet Tachograph Management archiviert dazu die ausgelesenen Fahrerkarten- und Fahrzeugdaten automatisch. Die so gesicherten Daten werden den gesetzlichen Fristen entsprechend lang vorgehalten und nach Fristablauf wieder gelöscht. Manuelle Listen und umständliche Datenhaltung entfallen.





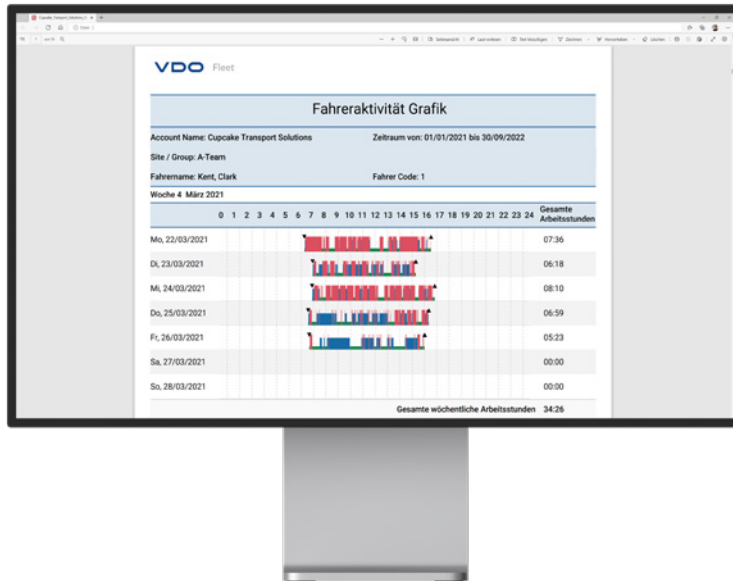
## Steigern Sie die Effizienz Ihrer gesamten Flotte.

Auch müssen Sie Ihr Fahrpersonal im Güter- und Personenverkehr einmal pro Jahr unterweisen und regelmäßig über Verstöße aufklären. Mit VDO Fleet Tachograph Management bereiten Sie Fahrerbelehrungen digital vor und dokumentieren diese entsprechend. Dazu berücksichtigt VDO Fleet Tachograph Management die europäischen Lenk- und Ruhezeiten ebenso wie die nationalen Arbeitszeitregelungen. Auf dieser Basis berechnen wir Scorecards, die auf einen Blick zeigen, welche Verstöße am häufigsten passieren und welche Fahrer eine Schulung benötigen könnten. Sie erhalten ganzheitliche Auswertungen zur Verstoßlage und können individuelle Berichte wöchentlich oder monatlich an Ihr Fahrpersonal veranlassen.



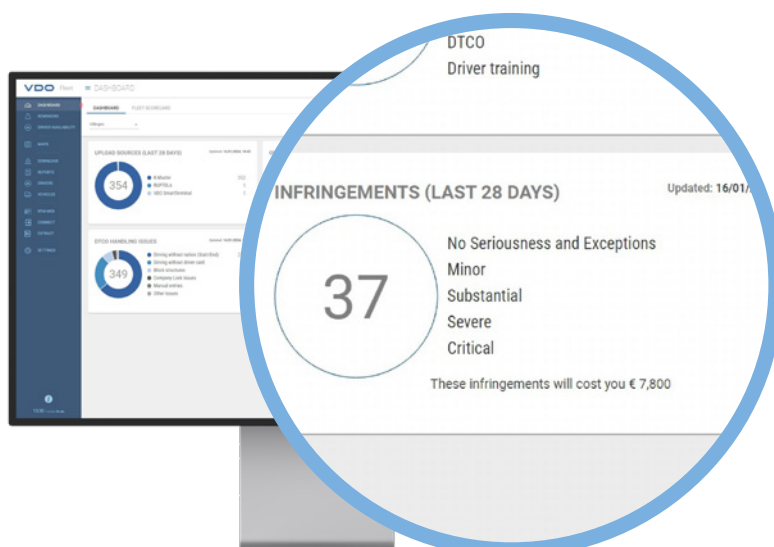
## Arbeitszeiten berücksichtigen.

Bei der Disposition müssen Sie die Verfügbarkeiten und Restlenkzeiten Ihres Fahrpersonals kennen. VDO Fleet Tachograph Management unterstützt Sie dabei nicht nur, indem es Ihnen die aktuellen Lenk- und Ruhezeiten Ihres Fahrpersonals ausweist. Auch die unterschiedlichen nationalen Arbeitszeitregelungen innerhalb Europas, wie beispielsweise Nachtarbeitsvorgaben, werden vom Programm berücksichtigt. Sie benötigen keine unterschiedlichen Berechnungsprogramme mehr, sondern haben alles in einem System. Mit automatisch generierten und regelmäßig verschickten Fahrerbriefen informieren Sie Ihre Fahrer über verbliebene Einsatzzeiten. Sie müssen dies nicht länger händisch und pro Fahrer vornehmen. So sind Sie auf der sicheren Seite und sparen Zeit.



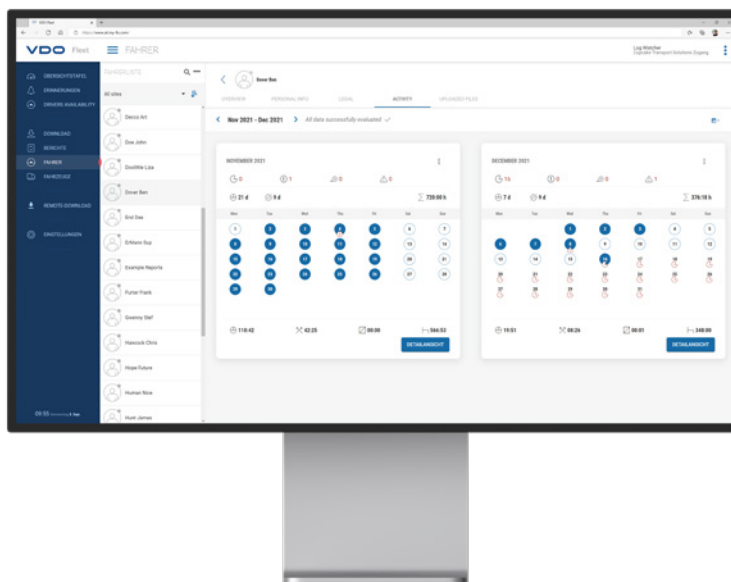
## Bußgeldrisiken beherrschen.

Als Flottenmanager sollten Sie das finanzielle Risiko für das Unternehmen durch Verstöße jederzeit kennen. Der Service VDO Bußgeldkatalog kombiniert die Daten aus dem intelligenten Tachographen mit der Art des Verstoßes und der jeweiligen, länderspezifischen Bußgeldhöhe. Auf diese Weise können Sie nach jedem Datendownload aus dem Tachographen das momentane Bußgeldrisiko ermitteln. Die manuelle Zuordnung eventueller Verstöße zu den nationalen Länderregelungen entfällt. So erhalten Sie nicht nur einen Überblick auf die Bußgeldbedrohung der ganzen Flotte. Auch für einzelne Fahrer lässt sich das Risiko beziffern.



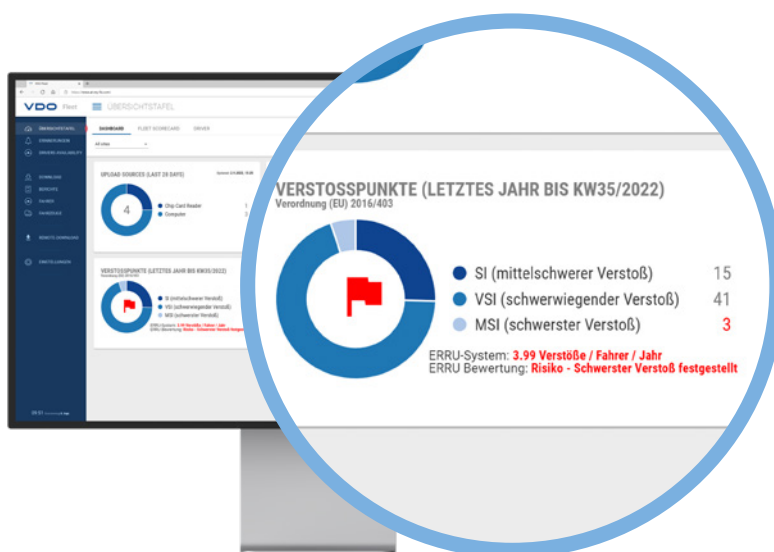
## Wichtige Termine koordinieren und einhalten.

Mit VDO Fleet Tachograph Management planen Sie effizient Termine wie beispielsweise Wartungen oder die Zusammenlegung eines Servicetermins mit der Tachographenkalibrierung. Das Programm erinnert Sie an Downloadfähigkeiten der Fahrzeug- und Fahrerdaten, an die Verlängerungen von Fahrer- und Unternehmenskarten oder an Führerscheinüberprüfungen. So vermeiden Sie unnötige Ausfallzeiten und verpassen keinen Termin mehr.



## ERRU-Verstoßlage überwachen.

Der Service VDO Fleet Scorecard (ERRU\*) weist Ihnen mit nur zwei Mausklicks eine Übersicht aller Verstöße in der Flotte und pro Fahrer aus. Sie sehen sofort, ob eine Überschreitung bestimmter Grenzwerte droht und ob Planungsfehler oder das Fehlverhalten einzelner Fahrer die Ursache der Verstöße sind. Sie müssen keine einzelnen Berechnungen mehr für jeden Fahrer erstellen, sondern reagieren rechtzeitig und gezielt. So reduzieren Sie Verstöße und wenden Schaden vom Unternehmen ab.



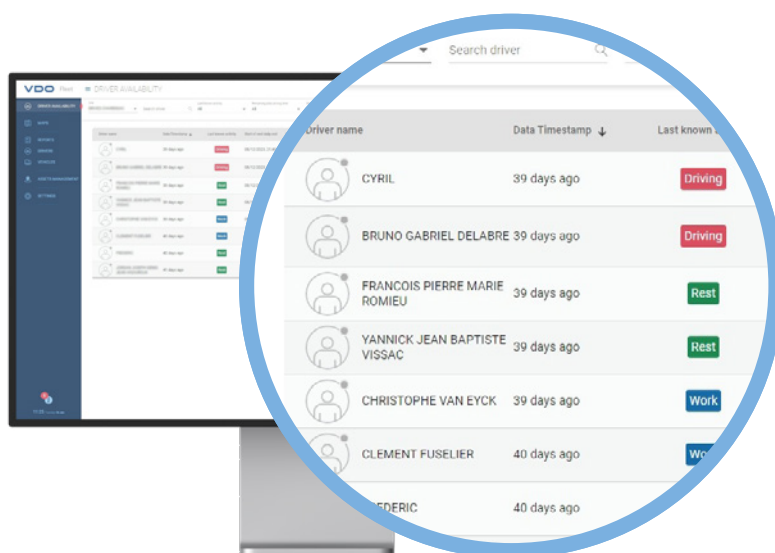
\*ERRU (European Register of Road Transport Undertakings) ist ein elektronisches System, das es den EU-Mitgliedstaaten ermöglicht, Informationen über Transportunternehmen im Straßenverkehr auszutauschen. ERRU vernetzt nationale elektronische Register zu Transportunternehmen, um den zuständigen Behörden den Zugriff auf benötigte Informationen zu ermöglichen.

## Vorschriften auch im internationalen Verkehr einhalten.

Als Flottenmanager stehen Sie vor zusätzlichen Herausforderungen, die sich im Rahmen der neuen EU-Mobilitätspaketvorschriften für den internationalen Transport ergeben. Mit VDO Fleet Tachograph Management müssen Sie nicht länger Tabellen erstellen und manuell ermitteln, welche Fahrer im internationalen Verkehr besonders häufig auffallen. Verstöße wie beispielsweise ein vergessener Eintrag des Länderkürzels werden Ihnen sofort und automatisch angezeigt.

## Fahrzeug und Fahrpersonal planen.

Mit VDO Fleet Fahrer Verfügbarkeit erkennen Sie sofort, welches Fahrzeug und welcher Fahrer verfügbar sind. Sie sehen die aktuellen Lenk- und Ruhezeiten ebenso wie verbleibende Restlenkzeiten. So disponieren Sie Lieferungen und Zuladungen schneller und effektiver als mit einzelnen Datenblättern. Sie umgehen Leerfahrten und vermeiden Verstöße.



## Vermeiden Sie unnötige Kosten und berücksichtigen Sie mögliche Bußgelder.

Mit VDO Fleet Tachograph Management erhalten Sie ganz einfach die Informationen, die Ihnen helfen, mögliche Verstöße rechtzeitig zu erkennen und unnötige Kosten zu vermeiden. Dank einer Vielzahl nützlicher Berichte, der Fahrer Verfügbarkeit und des benutzerfreundlichen Dashboards kennen Sie Ihre potenziellen Bußgelder, vermeiden Bußgelder wegen falscher Fahrerdisposition und werden an wichtige Fristen erinnert. So sparen Sie wertvolle Zeit und Geld.

Mit VDO Fleet Tachograph Management legen Sie die Grundlage zur Digitalisierung Ihrer Flotte. Ganz gleich welche Größe Ihr Fuhrpark auch hat – der Einstieg in VDO Fleet Tachograph Management macht Ihre Flotte sicherer, Ihr Flottenmanagement effizienter und Ihr Unternehmen profitabler.

# VDO Fleet Maps – für Flotten in Bewegung

VDO Fleet Maps unterstützt Sie bei der Disposition und Kontrolle Ihrer Fahrzeuge, wenn diese unterwegs sind. Lesen Sie hier, welche weiteren Vorteile Ihnen das Programm bietet.

## Exakt disponieren.

VDO Fleet Maps zeigt Ihnen, wo sich Ihre Fahrzeuge befinden und wohin sie sich bewegen. Mit diesem Modul können Sie kurzfristiger reagieren. So lassen sich spontane Zuladungen oder Routenänderungen viel einfacher koordinieren. Neben dem Standort Ihrer Fahrzeuge erhalten Sie auch Informationen zu den verbleibenden Restlenkzeiten. So wissen Sie stets, welcher Fahrer einsatzbereit ist und welches Fahrzeug am nächsten steht.

## Anlieferzeiten präzisieren.

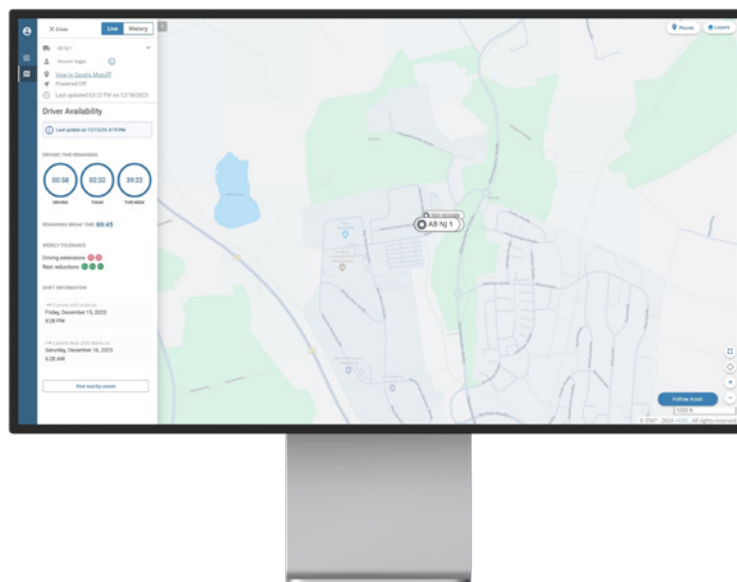
In Verbindung mit einer unkompliziert installierbaren Remote-Download-Hardware erlaubt VDO Fleet Maps den Zugriff auf die Positionsdaten Ihrer Fahrzeuge. So können Sie die Routen nahezu in Echtzeit automatisch verfolgen. Sie kommunizieren die genauen Ankunftszeiten Ihrer Fahrzeuge an Ihre Kunden, ohne den Fahrer extra anrufen zu müssen.

## Routen optimieren.

Ebenfalls mit der Hardware Remote DL 4G lässt sich in der Fahrtenhistorie von VDO Fleet Maps die gefahrene Strecke eines beliebigen Tages abrufen. Durch die Verknüpfung von Massenspeicherdaten aus dem DTCO® und der Fahrzeugroute stehen Ihnen alle Informationen zur Verfügung, die Sie für die Planung einer noch vorteilhafteren Route benötigen.

## Effizienz steigern und Kosten senken.

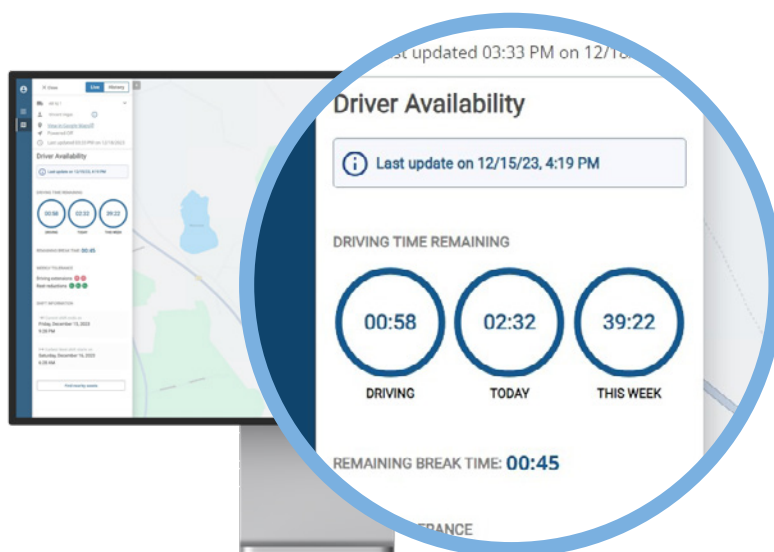
Gleichzeitig bietet unser Service einen Überblick über den Leerlauf des Motors, um unnötigen Kraftstoffverbrauch zu vermeiden, sowie eine optimale Grundlage für die Abrechnung der gefahrenen Kilometer des Fahrers bei der Warenauslieferung auf Basis der Streckenhistorie. Schonen Sie die Umwelt und Ihr Budget.





## Verbleibende Lenkzeit ermitteln.

Dank einer erweiterten VDO Counter Funktion wird laufend die verfügbare Restlenkzeit sowie die noch einzulegende Ruhezeit Ihrer Fahrer übermittelt. So passen sich die offenen Zeiten dynamisch an die Routendauer an. Sie erhalten ein exaktes Bild von den aktuell verbleibenden Lenkzeiten des Fahrpersonals.



VDO Fleet Maps ist eine perfekte Ergänzung, die Sie in Verbindung mit VDO Fleet Tachograph Management hinzubuchen können. Mit dem detaillierten Wissen aus VDO Fleet Maps lassen sich Touren genauer planen, Wartezeiten an den Rampen verkürzen und Leerzeiten verringern.

# VDO Fleet Schnittstellen – jeder kann von VDO Fleet profitieren

Häufig bieten Nutzfahrzeug-Hersteller bereits eigene Flottenmanagement-Software an. So gut diese Programme auch sein mögen, so bestehen viele Flotten aus unterschiedlichen Fahrzeugfabrikaten. Die Koordination wird dann zur Herausforderung. VDO Fleet ist als übergreifende, einheitliche Lösung für alle Marken konzipiert worden. Daher bietet Ihnen VDO Fleet zusätzliche Schnittstellen an, mit denen Sie Daten Ihrer Fahrzeuge zusammenführen und gemeinsam auswerten können.



## Datenbestände aus Mischflotten zusammenführen.

Über die Schnittstelle VDO Fleet Connect können Sie Ihre Daten beispielsweise aus den digitalen Tachographen Ihrer Mischflotte ganz einfach und sicher von Ihrem Server oder aus Ihrer Cloud an VDO Fleet übergeben. Damit Sie alle Archivierungs- und Auswertungsfunktionen von VDO Fleet nutzen können und von uns die bestmögliche Unterstützung erhalten, haben wir bereits viele FMS-Systeme integriert, um deren Tachographendaten empfangen zu können. VDO Fleet Connect gibt es als REST- und als SOAP-basierte Programmierschnittstelle.

## Individuelle Datenmodelle für Profis entwickeln.

Mit VDO Fleet Extract bieten wir die Möglichkeit, spezifische Datensätze aus der VDO Fleet Cloud in die eigene Software-Lösung, wie z. B. Abrechnungssysteme oder Lohnbuchhaltung, einzubinden. Auch andere Partner können ihre Drittdienstleister autorisieren, um entsprechende Daten einzusehen und zu verarbeiten. So schaffen Sie eine Infrastruktur für noch innovativere Telematik-Services.

### Lassen Sie sich beraten!

VDO Fleet ist so individuell wie Ihre Flotte. Wir zeigen Ihnen gern, wie Sie mit VDO Fleet allen gesetzlichen Vorgaben sicher und komfortabel entsprechen. Als Spezialisten für Tachographendaten beraten wir Sie, wie Sie Ihre Flotte mit welchen VDO Fleet Webservices fit für die Zukunft machen. So sicher wie nötig, so effizient wie nur möglich.

**Unsere Fachhändler finden Sie hier:**  
[www.vdo-partner.com/vdo/index/deu](http://www.vdo-partner.com/vdo/index/deu)

Jetzt  
kostenlos  
testen!



**Continental Automotive Technologies GmbH**

Sodener Straße 9

65824 Schwalbach

Deutschland

[www.fleet.vdo.de](http://www.fleet.vdo.de)

[tachograph@vdo.de](mailto:tachograph@vdo.de)

VDO – Eine Marke des Continental-Konzerns

Die Informationen in dieser Broschüre enthalten lediglich allgemeine Beschreibungen bzw. Leistungsmerkmale, die im konkreten Anwendungsfall nicht immer in der beschriebenen Form zutreffen bzw. die sich durch Weiterentwicklung des Produktes ändern können. Bei diesen Informationen handelt es sich lediglich um eine technische Beschreibung des Produktes. Sie stellen insbesondere keine Beschaffenheits- oder Haltbarkeitsgarantie dar. Die gewünschten Leistungsmerkmale sind nur dann verbindlich, wenn sie bei Vertragsabschluss ausdrücklich vereinbart werden. Liefermöglichkeiten und technische Änderungen vorbehalten.

Continental Automotive Technologies GmbH | Deutsch © 2024  
Gedruckt in Deutschland

